

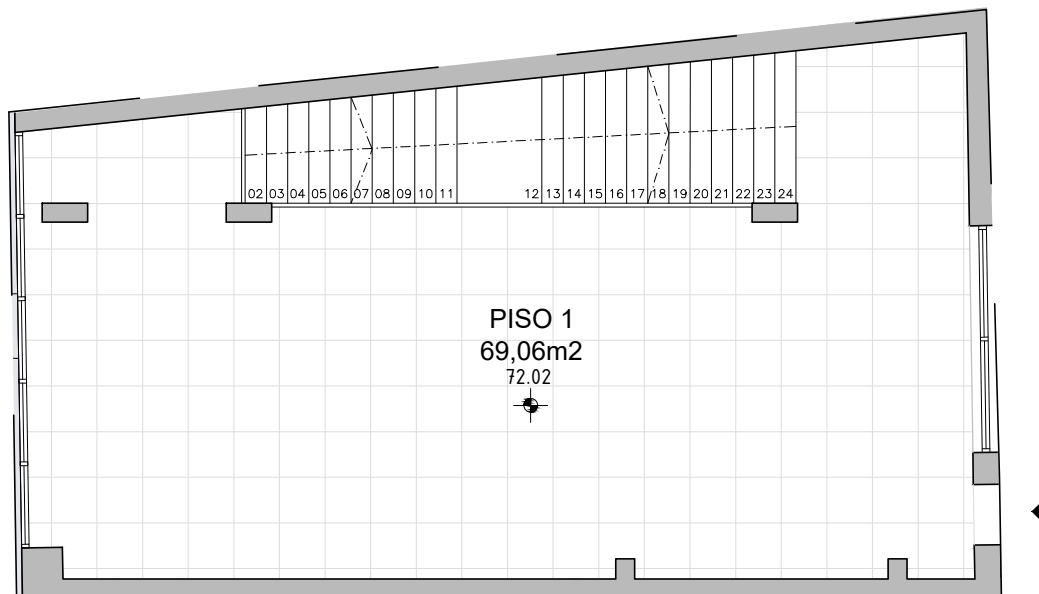
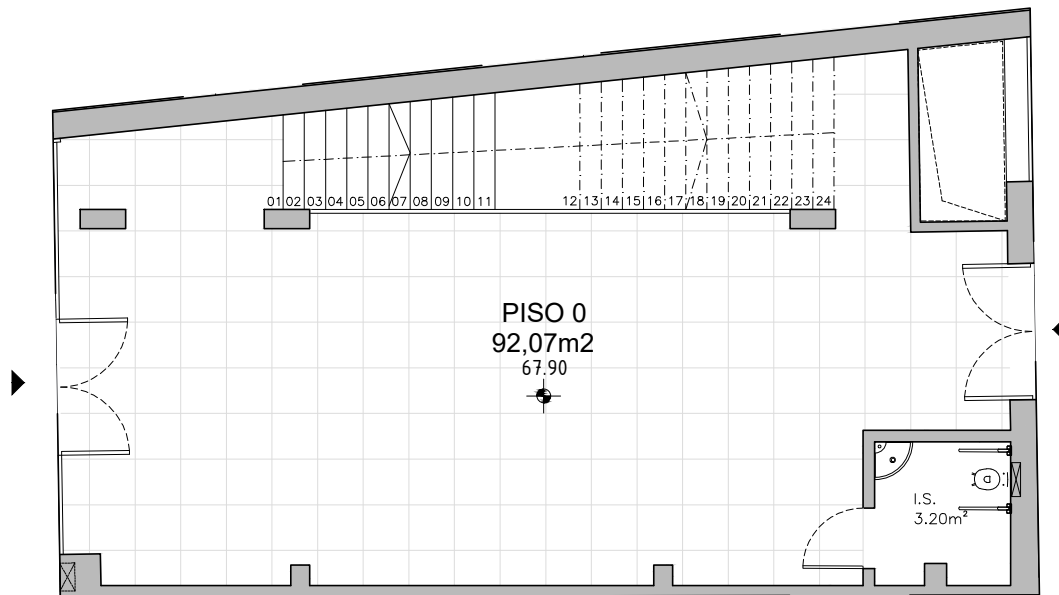
JARDIM MIRAFLORES

LOTUS LIVING

Piso 0

LOJA A

Área Total | 184,14 m²



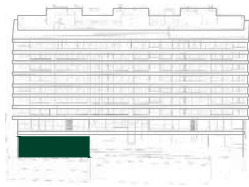
RUA JOSÉ NÚNCIO - MIRAFLORES



1 METRO

Rua Castilho 23, 3B – 1250-067 Lisboa | Tel.: +351 215 873 920 | www.jardim-miraflores.com

As informações contidas neste documento são meramente indicativas e, por razões técnicas, comerciais ou jurídicas, podem estar sujeitas a alterações. Não possui obrigações contratuais.



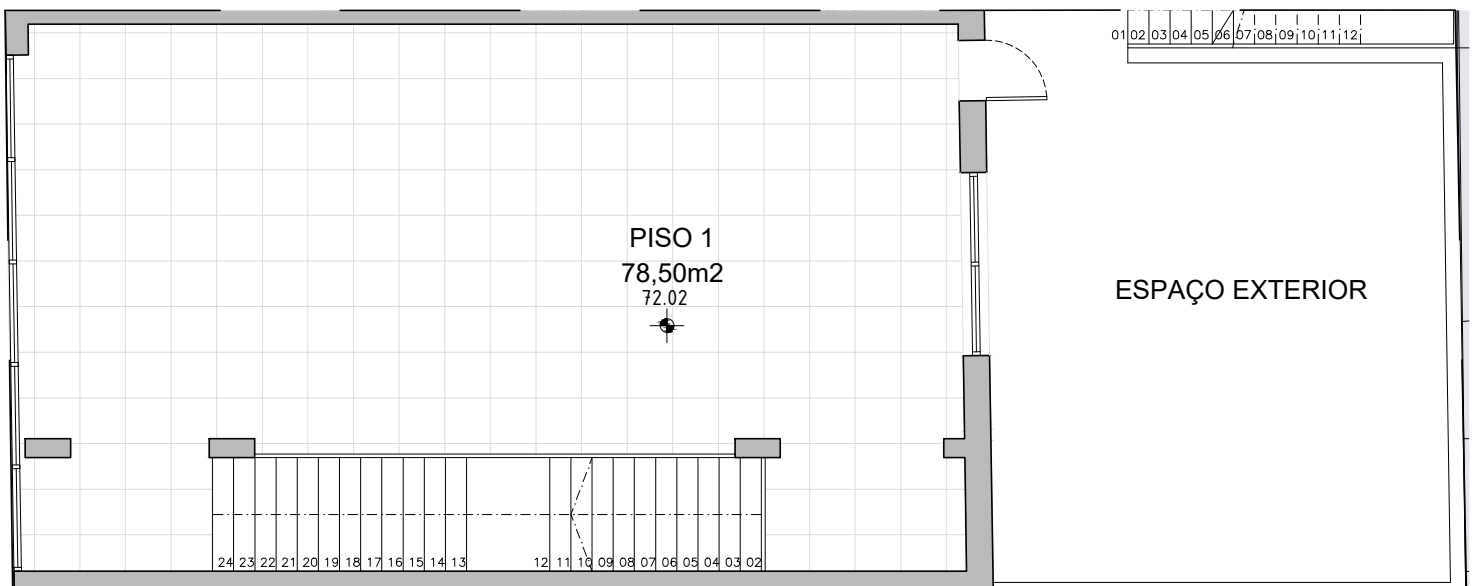
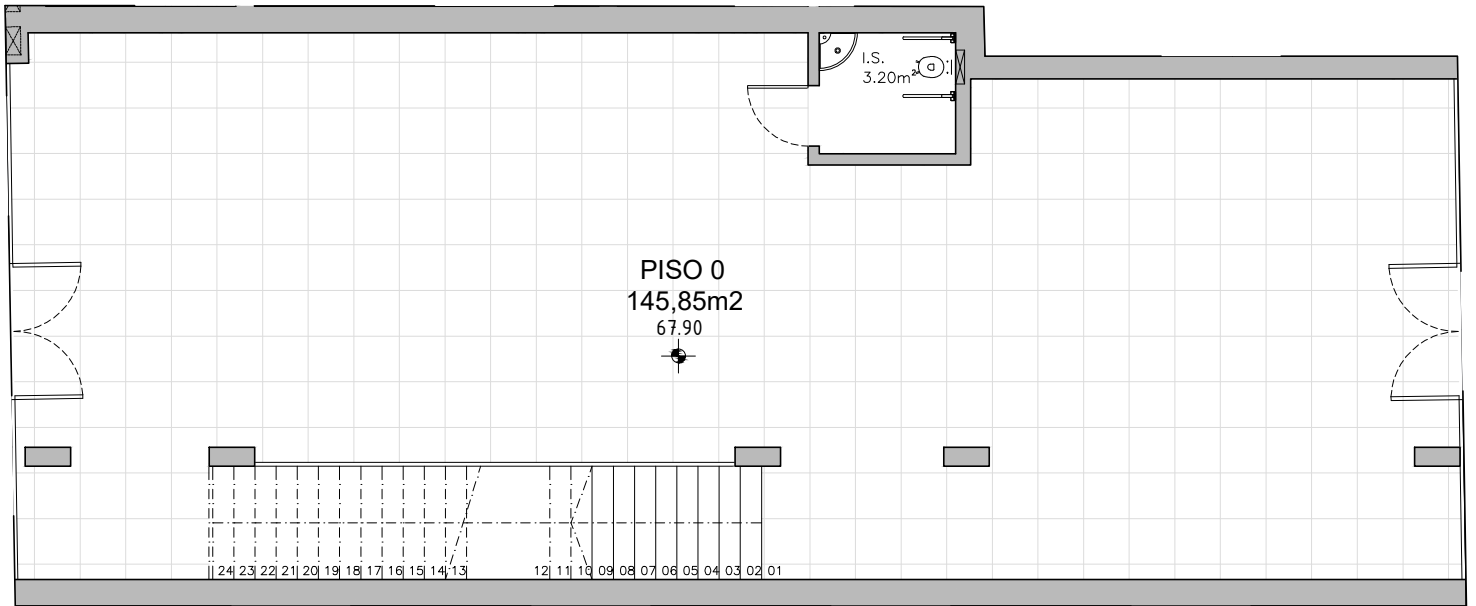
JARDIM MIRAFLORES

LOTUS LIVING

Piso 0

LOJA B

Área Total | 246,28 m²



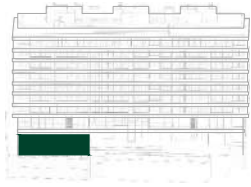
RUA JOSÉ NÚNCIO - MIRAFLORES



1 METRO

Rua Castilho 23, 3B - 1250-067 Lisboa | Tel.: +351 215 873 920 | www.jardim-miraflores.com

As informações contidas neste documento são meramente indicativas e, por razões técnicas, comerciais ou jurídicas, podem estar sujeitas a alterações. Não possui obrigações contratuais.



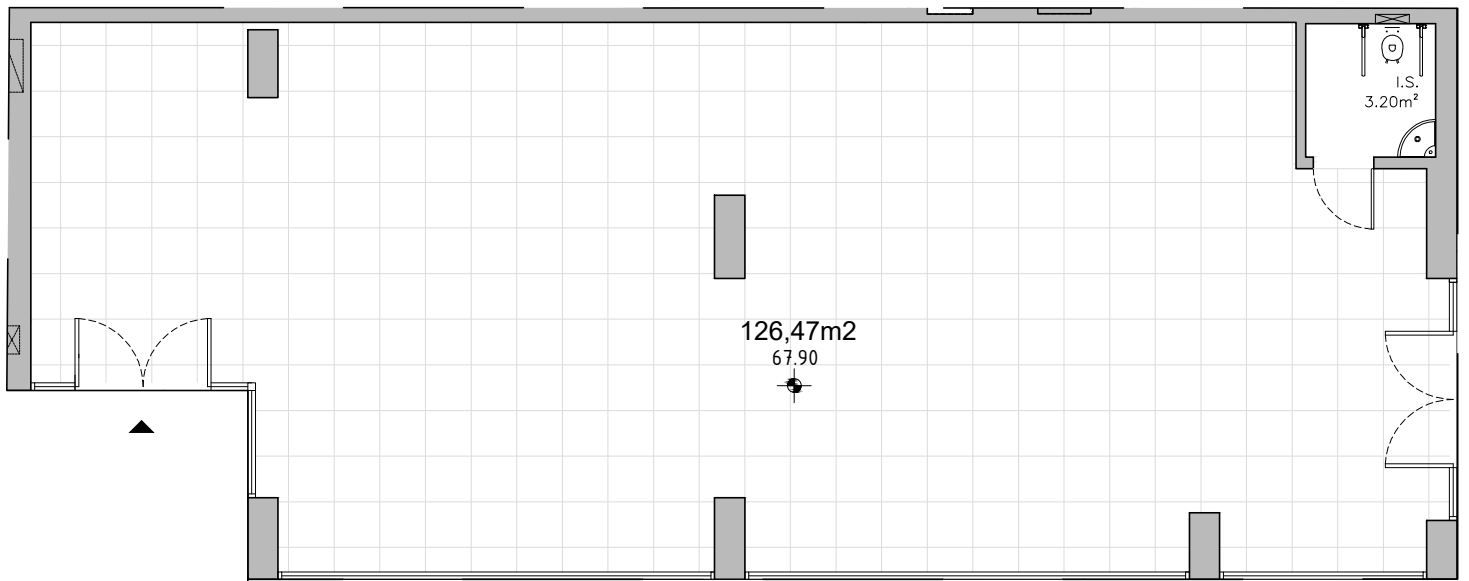
JARDIM MIRAFLORES

LOTUS LIVING

Piso 0

LOJA C

Área Total | 136,50 m²

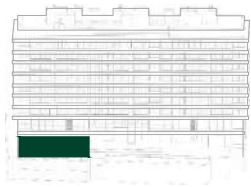


RUA JOSÉ NÚNCIO - MIRAFLORES



Rua Castilho 23, 3B – 1250-067 Lisboa | Tel.: +351 215 873 920 | www.jardim-miraflores.com

As informações contidas neste documento são meramente indicativas e, por razões técnicas, comerciais ou jurídicas, podem estar sujeitas a alterações. Não possui obrigações contratuais.



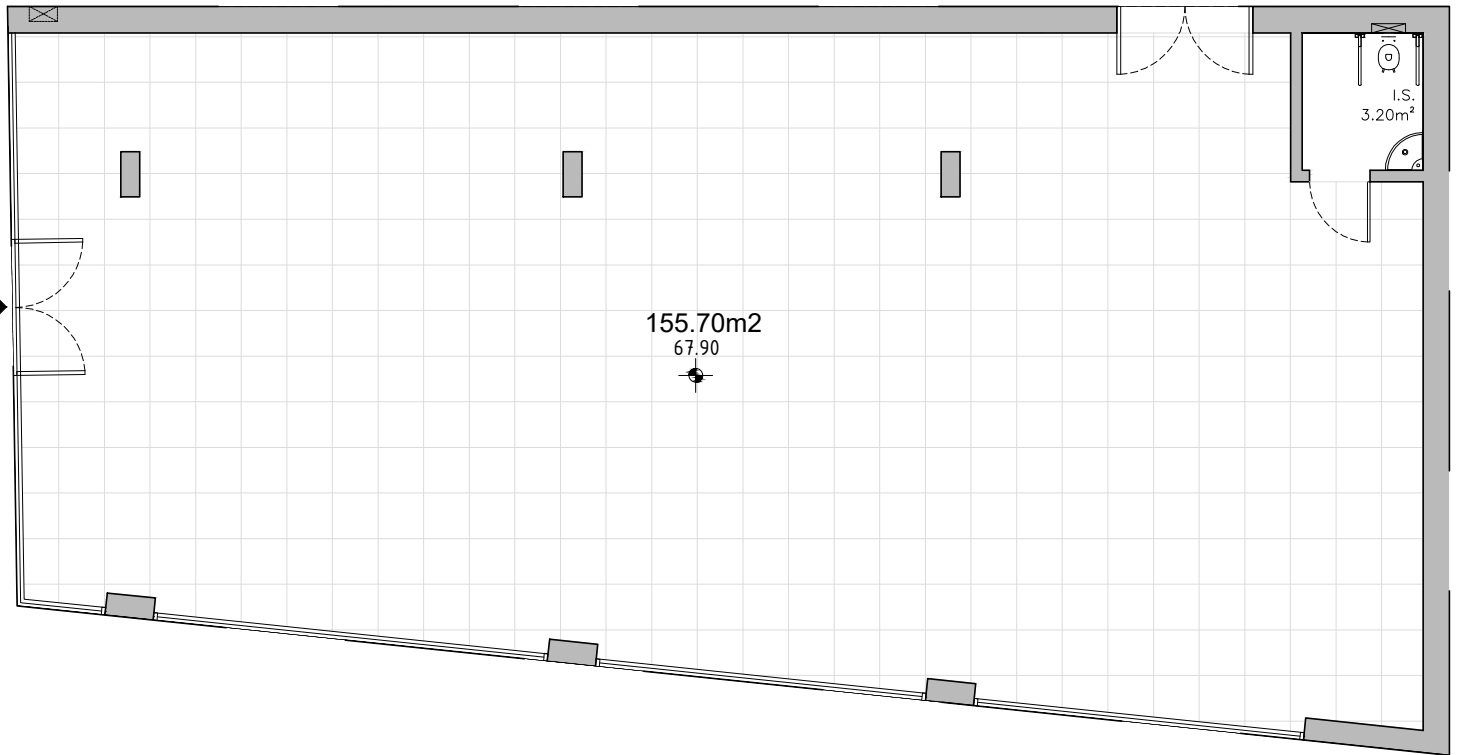
JARDIM MIRAFLORES

LOTUS LIVING

Piso 0

LOJA D

Área Total | 169,45 m²

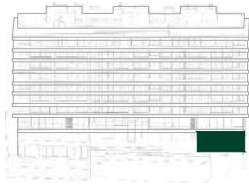


RUA JOSÉ NÚNCIO - MIRAFLORES



Rua Castilho 23, 3B – 1250-067 Lisboa | Tel.: +351 215 873 920 | www.jardim-miraflores.com

As informações contidas neste documento são meramente indicativas e, por razões técnicas, comerciais ou jurídicas, podem estar sujeitas a alterações. Não possui obrigações contratuais.



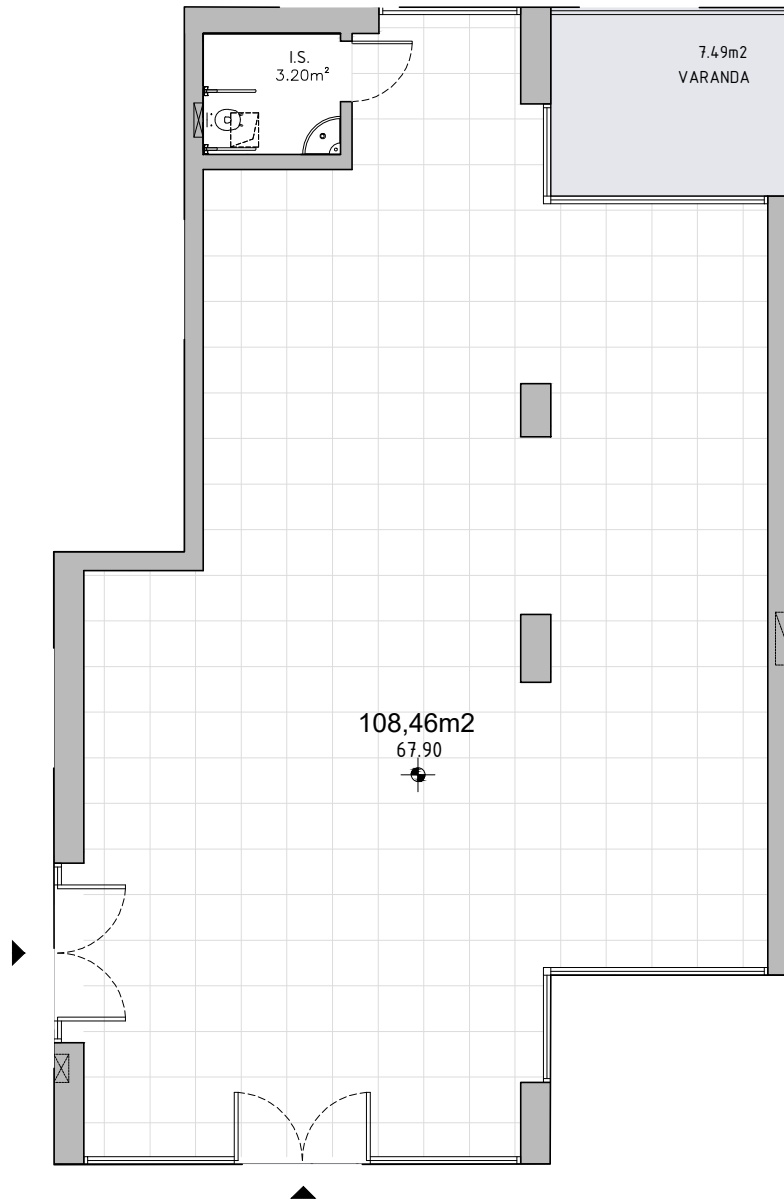
JARDIM MIRAFLORES

LOTUS LIVING

Piso 0

LOJA E

Área Total | 117,75 m²



RUA JOSÉ NÚNCIO - MIRAFLORES



Rua Castilho 23, 3B - 1250-067 Lisboa | Tel.: +351 215 873 920 | www.jardim-miraflores.com

As informações contidas neste documento são meramente indicativas e, por razões técnicas, comerciais ou jurídicas, podem estar sujeitas a alterações. Não possui obrigações contratuais.